



## 当社子会社との経営統合に関するお知らせ

伊藤忠エネクスホームライフ東北株式会社（本社：宮城県仙台市、代表取締役：内海達朗）は、経営基盤の強化を目的とし、100%出資子会社である物産石油ホームライフ岩手株式会社（本社：岩手県滝沢市、代表取締役：稲葉勝）を10月1日に経営統合しますので、下記のとおりお知らせいたします。

### ■ 統合の経緯と目的

両社はかねてより、東北地方において担当地域別に展開するLPガス、石油、電力等に関わる事業を一体運営してまいりました。一方、人口減少、高齢化、気候変動や度重なる災害、さらには感染症等の事業を取り巻く課題は、迅速かつ組織的な対処が急務と認識しております。従いまして、両社の経営統合により組織力を高め、経営基盤のさらなる強化を実現し、生活インフラを担う企業として、地域社会の皆さまへこれまで以上の貢献が出来るよう尽力してまいります。

### ■ 統合概要

※2020年8月末現在

#### <統合前>

伊藤忠エネクスホームライフ東北株式会社		物産石油ホームライフ岩手株式会社	
所在地	宮城県仙台市宮城野区榴岡 3-4-1 アゼリアヒルズ7階	所在地	岩手県滝沢市菓子 1031-5
代表者	代表取締役社長 内海 達朗	代表者	代表取締役社長 稲葉 勝
資本金	80 百万円	資本金	30 百万円
従業員数	199 名※	従業員数	43 名※

#### <統合後>

伊藤忠エネクスホームライフ東北株式会社	
所在地	宮城県仙台市宮城野区榴岡 3-4-1 アゼリアヒルズ7階
代表者	代表取締役社長 内海 達朗
資本金	80 百万円
従業員数	241 名※

■ 新会社ロゴマーク



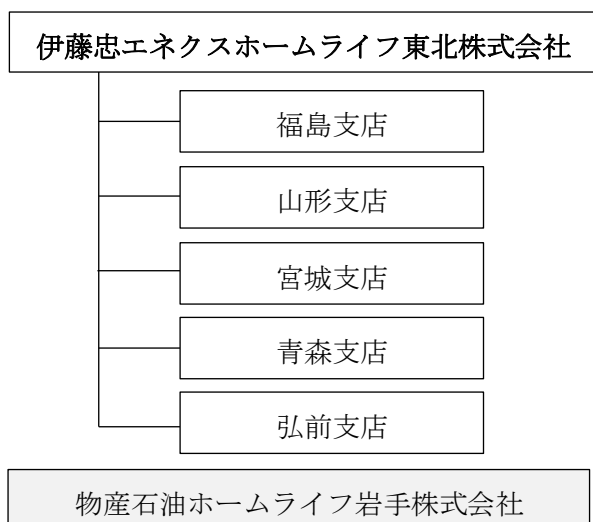
■ 新会社ブランドステートメント

どうか、素晴らしい今日を。

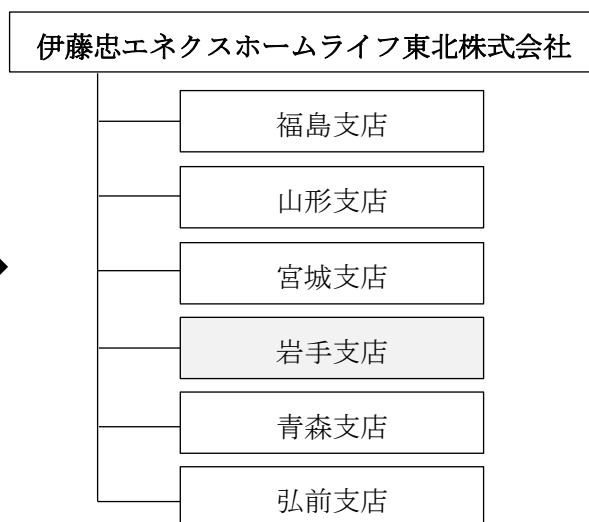
HP : <https://tohoku.enexhl.jp/hltservice/brand/>

■ 新会社岩手支店概要

<統合前>



<統合後>



1. 所在地 滝沢市土沢 87-2 (TEL.019-684-1234)
2. 責任者 岩手支店 支店長 稲葉 勝
3. 岩手支店事業所 ①菓子営業所 滝沢市菓子 1031-5  
②佐藤事務所 盛岡市本宮 4-20-17  
③小原事務所 盛岡市上厨川字杉原 115-2

【本件に関するお問い合わせ先】

伊藤忠エネクスホームライフ東北株式会社 管理部 広報担当/福井 TEL.022-369-3272

どうか、素晴らしい今日を。